



## 選擇您的無線橋產品

### 宏虹無線橋 - 串口 - 藍牙

宏虹無線橋串口-藍牙是一種堅固的雙模藍牙 (Bluetooth Smart Ready) 串行端口適配器，具有藍牙網關功能和u-blox Serial Port Service。它允許通過藍牙連接最多7個帶有RS-232/422/485接口的串行從站，最大範圍可達300米。

#### 減少無線干擾

藍牙接入點採用 connectBlue Low Emission Mode® 技術，解決了自適應跳頻(AFH)無法處理的任何經典藍牙和Wi-Fi之間的潛在干擾。

進一步實現的功能包括同時連接低功耗藍牙和經典藍牙設備的Wireless Multidrop™和用於分離多點數據通道的Extended Data Mode™，以便可以向每個從站發送或從每個從站接收不同的數據。

#### 易於配置

無線橋雙模藍牙串行端口適配器可使用基於Windows®的配置程序 "Toolbox"輕鬆配置。也可以通過AT命令進行高級配置。



#### 特性與優勢

- 無需昂貴或維護繁重的佈線
- 通過藍牙將多達7個從站與串行RS-232/422/485接口連接起來
- 包括 Wireless Multidrop™ 同時連接到兩個藍牙設備
- 用於分離的多點數據通道，以便從站接收不同的數據
- 採用 Low Emission Mode®: 防止干擾其他2.4GHz無線電
- 最大範圍可達300米
- 基於Windows®的配置程序 "Toolbox"輕鬆配置
- 使用AT命令進行高級配置
- 符合歐洲、美國、加拿大和日本使用的無線標準
- 堅固的IP65級工業設計，可選天線和附件

#### 藍牙BLUETOOTH™ 特性

- 支持藍牙 v2.1 (經典藍牙)
- 支持行規: Generic Attribute Profile (GATT), Serial Port Profile (SPP), Personal Area Networking Profile (PAN), PANU 和 NAP roles (one connection) 連接最多7個從站
- Wireless Multidrop™ 與藍牙設備同時連接
- Extended Data Mode™ 用於分離的多點數據通道，以便可以向每個從站發送或從每個從站接收不同的數據

#### 串口特性

- 通過RS232/422/485接口連接設備和機器
- 支持串行波特率: 1.2-460.8 kbit/s

## 技術規格說明

版本	串行 - 藍牙
尺寸 (長•寬•高)	76 x 85 x 35mm 或 2,99 x 3,34 x 1,38"
重量	190g 或 0,42 lbs
工作溫度	-30至+85 °C 或 -22至+185 °F
輸出電源	13 dBm
電源	8-30 VDC
功耗	30V下最小9mA (30V下平均20mA)
外殼材料	金屬
機械等級	IP65
安裝	旋孔用於牆上安裝
最大範圍	300米
天線/連接件	外置 / 是(RPSMA)
連接件	公頭DSUB (串行) Binder 712 (電源)
認證	
歐洲	ETSI R&TTE
美國	FCC/CFR 47 part 15 unlicensed modular transmitter approval
加拿大	ICC RSS
日本	MIC - 之前是TELEC
UL-Haz.Loc	-
安全	WEP64, WEP128, WPAPSK, WPA2-PSK, TKIP, CCMP (AES), LEAP, PEAP, EAP-TLS, 802.11i
醫療資質	IEC 60601-1-2

## 交貨內容

- 無線橋
- 快速入門文檔

## 可選配件

訂貨號: 1.04.0085.00000(磁性天線腳, 1.5米線纜和RP-SMA連接器, 不包括天線)

訂貨號: 1.04.0085.00003(可擰式天線腳, 帶1.5米線纜和RP-SMA連接器, 不包括天線)

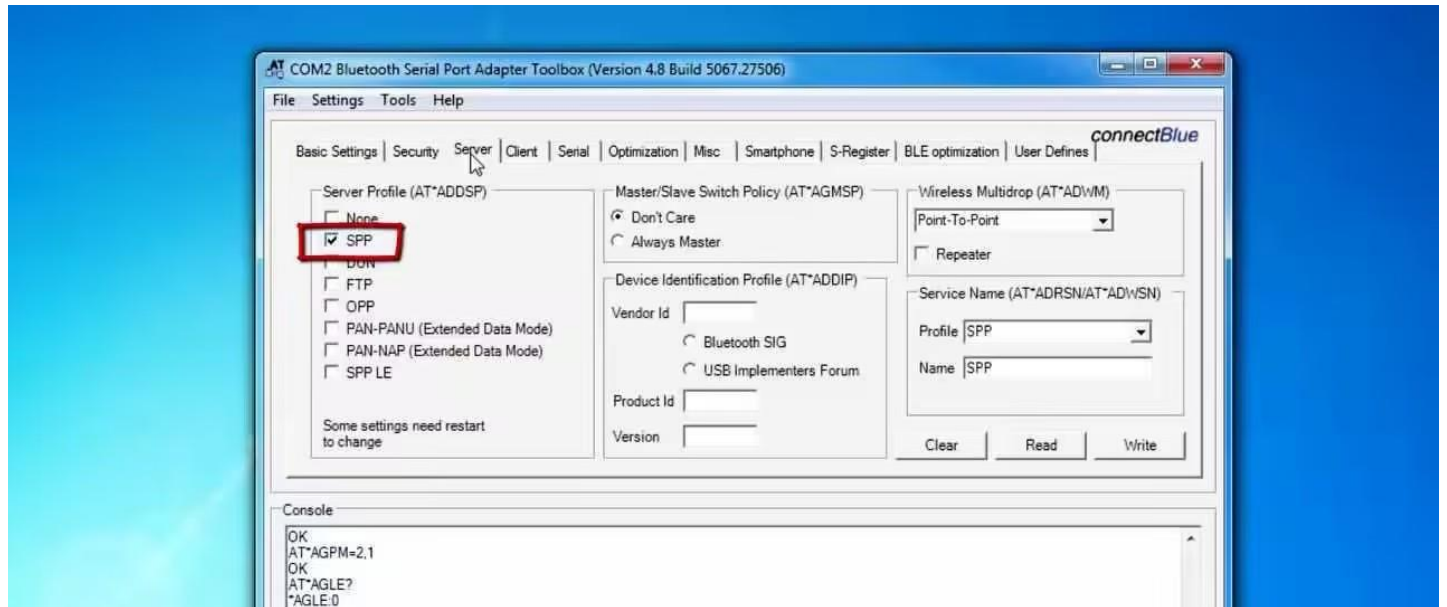
## 訂貨信息

訂貨號

024140

不包括電源。3年保修。

## 如何配置



00:00 / 00:00

倍速

## 宏虹電子科技有限公司

104 台北市中山敬業一路99號3樓(大灣科技中心大樓)

聯絡電話：02-85015332 / 0901353661



宏虹官方網站

[hongtronics.com](http://hongtronics.com)



聯絡我們



了解更多

電話：02 8501 5332



[info@hongtronics.com](mailto:info@hongtronics.com)