



HongKe
虹科

車載乙太網新品一覽

hongtronics.com

我們是誰：

虹科電子科技有限公司：成立於1995年，總部位於中國南方經濟和文化中心-廣州。目前在上海、北京、台灣、香港、美國矽谷設有分公司，在西安、成都、蘇州設有辦事處，韓國、日本辦事處已積極籌備中。

宏虹電子科技有限公司：為虹科在台分公司，負責歐美科技產品代理，致力於提供客戶完善的解決方案

聯繫我們：

電話：

03-3589488
0901353661
0901353665



桃園市蘆竹區經國路908號13樓

1

轉換器類產品

在任意使用100BASE-T1 (BroadR-Reach™) 或1000BASE-T1的設備和使用標準以太網的計算機或測試開發設備之間建立點對點的物理層連接。

100BASE-T1 MEDIA CONVERTER_BCM (媒體轉換器: 100BASE-T1_BCM)

車載以太網和PC系統之間的物理層轉換。

100BASE-T1 MediaConverter_BM在使用100BASE-T1的汽車ECU和任何帶有RJ-45連接器的快速以太網設備之間建立一個直接的點對點轉換。在這個過程中，設備不會儲存或修改數據包。在市場上首創，經驗具有高可靠性。它使用的是Broadcom BCM89810 Phy。



1000BASE-T1 MEDIA CONVERTER (媒體轉換器: 1000BASE-T1)

千兆車載以太網和PC系統之間的物理層轉換。

1000BASE-T1 MediaConverter 可以在使用1000BASE-T1的汽車ECU和任意帶有RJ-45連接器的千兆標準以太網設備之間建立一個直接的點對點轉換。在這個過程中，設備不會儲存或修改數據包。

Marvell 88Q2112 Phy 提供1000 Mbps和100Mbps模式。

1000BASE-T1車載以太網可選 STP電纜 / H-MTD 接口 / MATenet接口



1000BASE-T1 SFP MODULE

在1000BASE-T1 (千兆車載以太網) 和SGMII接口之間轉換。

1000BASE-T1 SFP模組是在1000BASE-T1和SGMII之間轉換的前沿解決方案。它適合於標準小型可插拔 (SFP) 插槽，並對應一個全雙工千兆車載以太網接口。



100BASE-T1 SFP MODULE

在100BASE-T1和標準以太網之間轉換。

100BASE-T1 SFP模組是在100BASE-T1和SGMII之間轉換的前沿解決方案。它適合於標準小型可插拔 (SFP) 插槽，並對應一個全雙工百兆車載以太網接口。



1000BASE-T1 EMC CONVERTER

基於1000BASE-T1快速高效地進行EMC測試的解決方案。

1000BASE-T1 EMC轉換器專為EMC暗室內測量而設計。它與適配器板一起交付，該適配器板支持內部物理狀態讀取，並通過光纖模組提供千兆車載以太網和SFP千兆以太網的點對點連接。



更高速的車載以太網！支持2.5G/5G/10G的車載以太網轉換器設備 (H-MTD接口) 正在開發中，如果您想要了解更多資訊，請洽詢宏虹。

2

交換機類產品

100BASE-T1和1000BASE-T1都是點對點的物理層連接。借助設備的多個端口和內置交換機，可以捕獲被測網絡中每個網段的流量，並與車載網絡進行可靠交互。

UNIVERSAL EMC DEVICE

具有LIN、CAN/CAN-FD、100BASE-T1和FlexRay等通訊總線。

通用EMC設備是一種革命性的測試設備，可以在高電磁輻射下執行數據紀錄和流量生成，而不會影響的測量的過程。

MEDIA GATEWAY

用於測試和分析車載網絡的開發工具。

Media Gateway是一個開發和測試工具，被廣泛應用在使用100BASE-T1的車載網絡上。它的內置車載以太網交換機和配備的12個100BASE-T1端口，可以在保持正常通訊的同時捕獲設備之間的流量，還可以通過測試設置與此類設備進行交互。它支持VLAN的單標籤和雙標籤、鏡像、轉發等。提供額外的和可選的CAN-Ethernet 雙向轉換，以及通過乙太網和一個SFP插槽進行FlexRay紀錄的功能。



3

軟體和測試工具

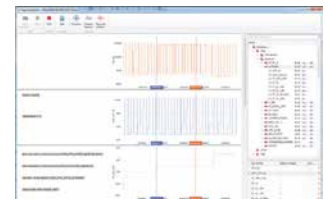
ANDi是一個總線系統的測試和仿真的環境，用於車載乙太網控制器（BroadR-Reach/100BASE-T1和1000BASE-T1）以及CAN/CAN-FD、LIN和FlexRay。ANDi的關鍵特性是支持汽車協議和以太網設備仿真。

ADELa是一個用戶引導工具，用於創建、分析、修改或可視化Fibex和ARXML汽車數據庫，重點在車載乙太網，PC或記錄器上使用標準乙太網，包括SOME/IP和其他相關協議。

ANDi - 汽車網絡診斷儀

車載乙太網控制器和總線系統的簡單測試和仿真環境。

ANDi是用於乙太網ECU (BASE-T1)的測試和仿真環境，也支持CAN/CAN-FD、LIN和FlexRay總線系統。ANDi環境可以支持ECU的開發人員通過仿真總線的CM ETHERNET COMBO其它部分和智能地生成報文來驗證其ECU的功能。流量查看功能非常靈活和實用，支持通過圖形顯示信號，並無縫支持數據庫（Fibex、ARO用於捕獲來自1路1000BASE-T1和2路100BASE-T1XML、DBC、LDF）。通過宏虹和其他硬體以及.net擴展的支持，ANDi可以用作，複雜ECU測試和測試自動化的強大工具。



ADELa - 數據庫編輯和佈局

與 ANDi 完美配合、易於掌握的數據庫工具。

ADELa是一個數據庫編輯工具，它提供了Fibex和ARXML數據庫的可視化和驗證功能，主要用於車載以太網，也適用於CAN。通過容易操作的面板、嚮導以及圖形查看器等工具，可以輕鬆生成、評估和修改數據庫。然後，這些數據庫可以用作剩餘總線模擬(RBS)或ANDi中的報文生成和解析的來源。



BTS - 車身電子測試系統

用於自動化驗證車身ECU的高度可擴展硬體在環（HiL）測試系統。

作為一種高度可擴展的硬體在環測試系統，車身電子測試系統 (BTS) 用於自動驗證車身ECU，例如最新汽車系統中使用的車身ECU。你可以根據需求自由配置它，它擁有車身電子環境中所有常見的硬體接口和總線系統。BTS最重要的特點是可以實現實際負載。仿真和數字I/O的內置連續電鴨和電流測量以及快捷功能，利用車載乙太網(通過SOME/IP)的CAN、FlexRay和LIN接口使其在市場獨一無二。

