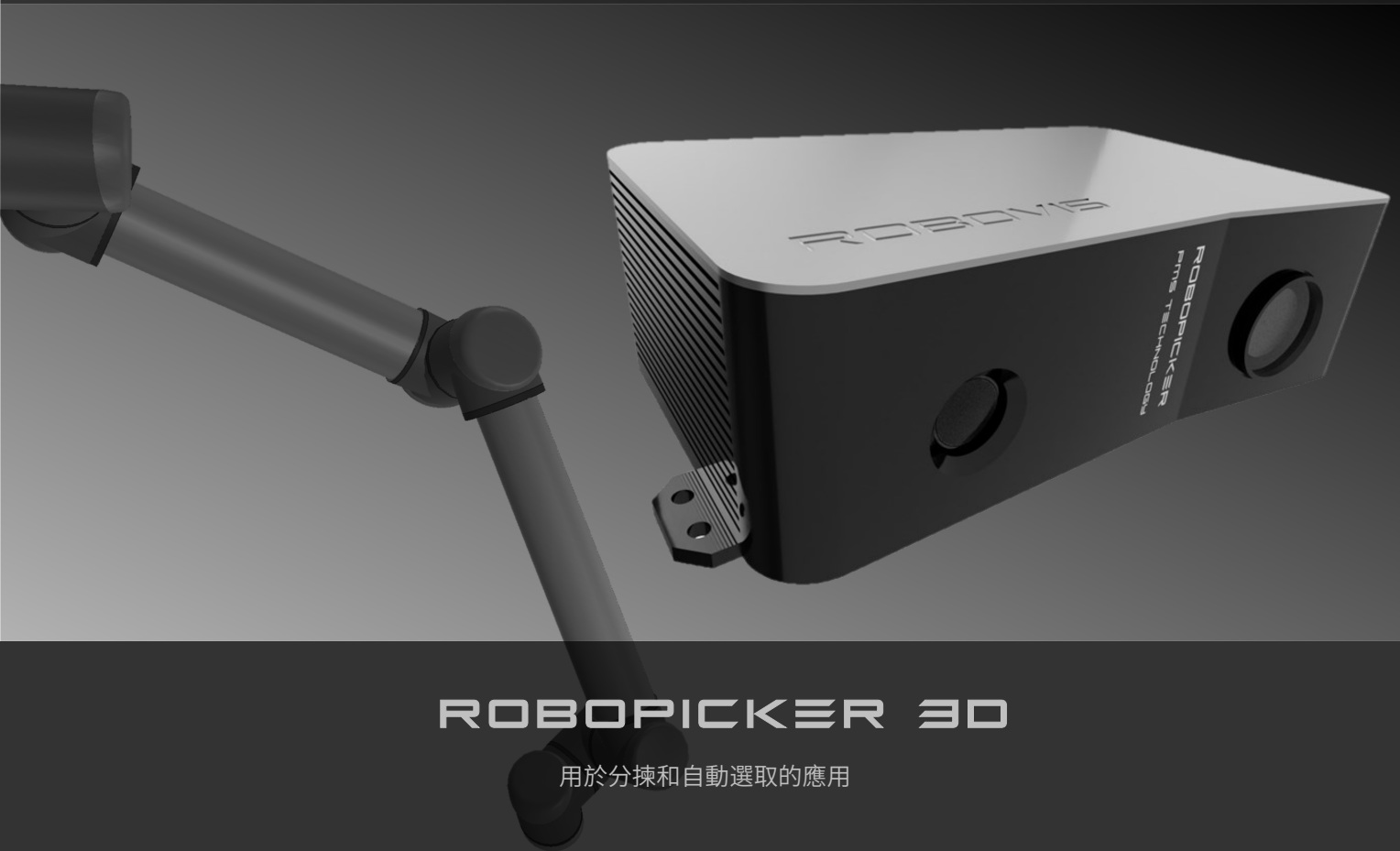


# HongKe

虹科

## 基於人工智慧的機器人視覺

採用機器人技術和視覺技術的先進自動化解決方案



## ROBOPICKER 3D

用於分揀和自動選取的應用

### 高品質成像

出色的成像品質，深度解析率可達0.01毫米。整合的多光譜紋理光投影機使該系統能夠探測各種類型的物體，包括有光澤的金屬、黑暗、吸收性和半透明的表面。

### 可自訂的使用者介面

與最新的PMS技術整合以提供可自訂的檢測功能。使用者可以輕鬆訓練新對象、使用整合的機器人就緒介面進行校對並啟用自動在線檢測處理。

### 嵌入式三維視覺處理器

每個圖像高達75Hz的500萬個3D和2D的點雲數據，適應高精確度的分揀和自動選取的應用需求。視覺處理器能夠並行處理三維和二維圖像，以實現最高精確度和可重複性。

### 簡易安裝

易於組裝和整合到現有機器人和自動化系統中。PMS提供與通用PLC、機器人、協作機器人、控制器和數字IO單元的工業即用接口。系統整合商可以在不到一個小時的時間內安裝、校對和運作系統。



# ROBOPICKER 3D

專利申請中的自適應光投影機

全RGB 5MP 3D照相機 | HDR

接口對應工業機器人 | 協助機器人 | 控制器

機械適配器接口，便於安裝

簡易的新對象訓練方法

簡易校對程序



## 可達0.01mm

深度分辨率

## HDR

高級的成像技術

## 3D點雲

基於圖像的REG

## 可達75Hz

高速處理

平台：PMS 4.0

3D圖像解析度：每個圖像5百萬3D點雲

採樣率：75 Hz

視野：根據應用可選

工作距離：從0.4公尺到 3公尺可調

深度分辨率：可達0.01mm

軟體介面：PMS DII f or NET C# & C++

操作系統：Windows 7 | 8 | 10

產品外殼：工業級 | 過濾和冷卻

尺寸：290 mm x 196 mm x 161 mm

輸入電壓：12V DC

工業連線：1 x USB 3.0

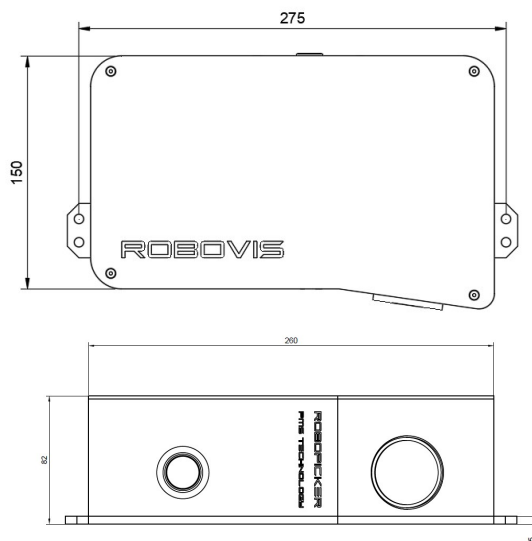
接口：Power | IO | Trig | Data

包含的電纜：電源和觸發接線、USB 3.0 高速接線

電腦要求：配備GPU加速顯卡的PMS工業PC

## 應用行業

汽車  
電子領域  
半導體  
包裝  
玻璃製造  
航空  
食品飲料  
藥物生產  
塑膠生產



如有疑问，请联系我们  
sales@hkaco.com

广州虹科电子科技有限公司 | www.honzhigan.com