

HongKe

虹科

PROFESSIONAL
MEASURING
EQUIPMENT

专业测量设备



测量
记录
在线监测
调节
报警

温度
湿度
CO₂
露点
大气压
模拟信号
两态输入
脉冲

OMET
since 1991

电池供电记录仪 数据记录仪



- 精确测量：

- 温度
- 湿度
- 露点
- 电流 (4 – 20 mA)
- 电压 (0 – 5 V, 0 – 10 V)
- 脉冲
- 事件

- 非挥发性存储器可保存32,000个数值
- 通过电邮、SMS或视觉指示警报状态
- 数据分析电脑软件
- 通讯接口 - USB、S232、GSM调制解调器、和以太网
- 坚固设计，保护级别高达IP67
- 电池寿命高达7年

电池供电记录仪 移动数据记录仪



- 精确测量：
 - 温度
 - 湿度
 - 露点
 - 事件
- 非挥发性存储器可保存500,000个记录
- 通过SMS和3色LED指示警报
- 使用方便的电脑软件用于数据分析
- 通讯接口 - USB-C和GSM调制解调器
- 坚固设计
- 长电池寿命高达6年
- 记录仪工作温度低至-40°C

手持式测量和记录 Commeter



- 测量和记录
 - 温度 (探头Pt1000、Ni1000)
 - 湿度
 - 露点
 - 大气压
- 精确测量最多2个探头
- 有两个版本：带和不带存储器
- 声音和视觉指示警报状态
- 分析软件用于数据处理和配置
- 通过键盘可做各种设置
- USB通讯接口
- 背光显示屏

温度和湿度探头

温度和湿度探头在电缆上

输入用于最多两个温度探头Ni1000。

Commeter带记录 - D0211和D0221也可和Pt1000探头一起测量。

USB端口可轻松连接电脑 (只是D系列)

测量值显示在背光显示器上

可通过键盘设置该仪器

测量值保存在内部非挥发性存储器内, 可保存16,000个记录。

内置声音报警

内含电池

电池供电16路输入通道数据记录仪带 以太网接口 多路记录仪 - Multilogger



- 多达6个硬件输入用于测量和记录，16路虚拟通道
 - 温度
 - 湿度
 - 露点
 - 大气压
 - 电流0 - 20mA和电压0 - 10V (-60至140mV)
 - 两阶段事件
 - 脉冲
 - CO₂
- 存储器可保存1兆个数值
- 警报状态指示通过：
 - e-mail
 - SMS
 - 内置的蜂鸣器和LED
 - 两态输出可控制其它设备
- 电脑分析软件用于数据处理和配置 - Comet Vision
- 通讯接口 - USB、RS232和Ethernet (SNMPv1和XML)



内部大气压和/或CO₂浓度传感器



电池和电源适配器供电

测量值保存在内部非挥发性存储器内

警报指示通过LED或图形显示器

4路输入

温度/相对湿度探头 Digi S/M

温度/相对湿度探头 Digi L/M 在电缆上

可拆卸探头支架

测量值显示在图形屏幕上, 带背光选项和显示数字尺寸可改变

可选电缆长度1、2、5、10、和15米

该仪器可从键盘进行设置。你可以设置密码以保护没有授权的仪器访问。

内置声音报警

要和电脑和其它系统进行通信, 该仪器装备有USB端口 (位于仪器的侧面)、RS232和以太网。



- 发送email, 当报警状态启动或结束时
- 使用DATALINK: 显示当前数值或从仪器存储器下载数值到你的电脑
- 查看当前测量值, 使用你的网页浏览器
- 第三方应用程序可读取实际测量值, 使用通用协议SNMPv1和XML
- 发送数据到COMET DATABASE软件, 它包含很多实用的数据分析工具 - 图形、表格、统计、等等

输出4 - 20mA、0 - 10V、 RS232、RS485和继电器 传感器和调节器



- 精确测量：
 - 温度
 - 湿度
 - 露点
 - 大气压
 - 两态事件
 - CO₂
- 工业设计具有高达IP65的保护等级
 - 集成传感器
 - 带外部探头
 - 管道安装设计
- 室内设计
- 部分型号为ATEX设计用于潜在的爆炸气氛(zone 2)
- 部分型号的继电器输出250Vac/8A或50V

端子用于电源和信号RS485/RS232
- 需要详细资料请见下面的电路图。

继电器 - 该仪器装备两个继电器输出用于报警或者控制外部设备。能够分配任何输入值到每个继电器、设置对比极限、延迟、滞后、声音报警或者改变它的状态，均利用Modbus通讯协议。



LED信号化 - 可视化二进制输入通过三个LED实现。其它两个LED指示ALARM 1和2，表示报警状态和继电器状态。

键盘 - 两个输出继电器可用键盘进行配置。并且任何输入值都可分配、设置对比极限、滞后、延迟或声音报警。

声音报警 - 压下“ESC”按键可解除触发的报警。能够禁用和在报警条件下激活声音报警。

设计 - 测量元集成在仪器本体上或者电缆上，长度可达4米。外部探头可设计为可测量25巴压力。

三个二进制输入 - 这些输入不是电气隔离，连接端子+U被内部连接仪器电源例如+U端子提供和电源相同的电压。

可变16输入通道数据记录仪 监测系统



- 软件可配置或模块化输入用于：

- 温度传感器Pt和Ni
- 热电偶和热敏电阻
- 电压和电流
- 两态事件
- 频率和脉冲
- 电阻
- 传感器带RS485输出

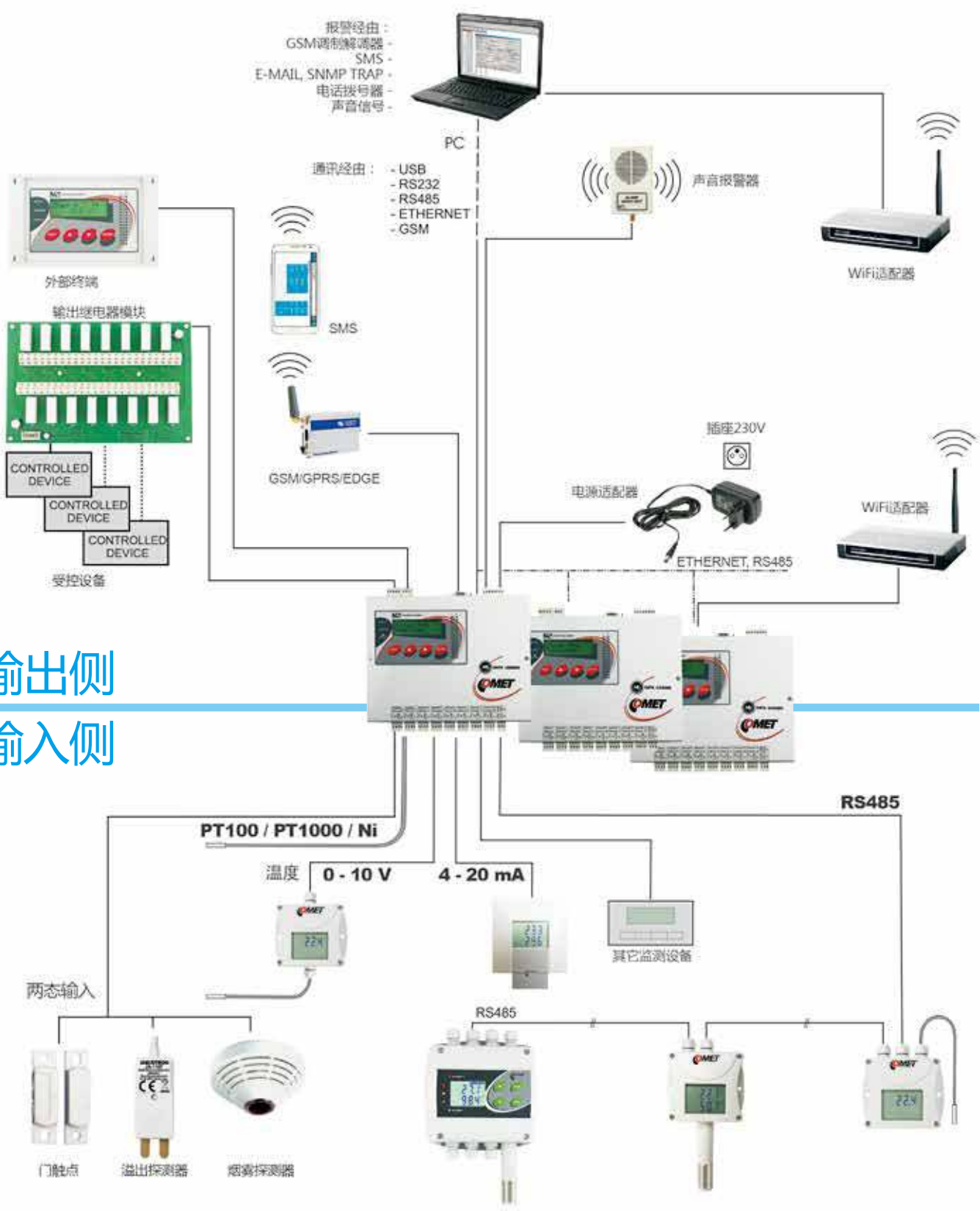
- 存储器可保存500,000个记录，可自动下载到电脑

- 报警指示通过集成的蜂鸣器、e-mail、SMS和两态输出来控制其它设备

- 数据分析电脑软件

- 通讯接口USB、RS232、继电器、RS485 (Modbus RTU)、ETHERNET (Modbus TCP、SOAP、等等)

输出侧 输入侧



传感器带以太网输出 网络传感器



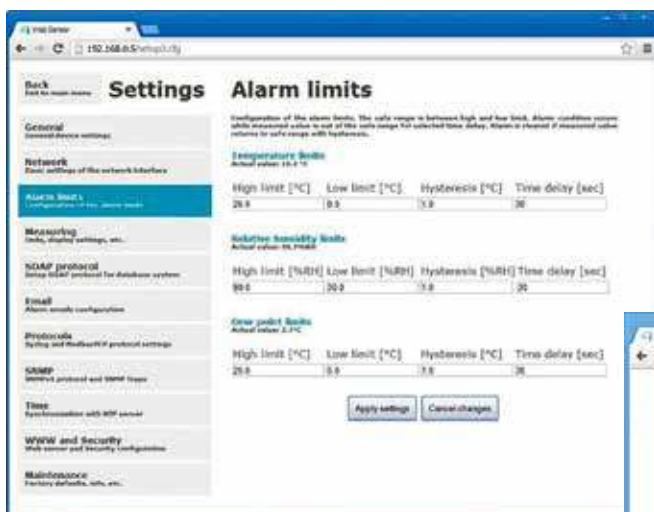
- 精确测量：
 - 温度
 - 湿度
 - 露点
 - 大气压
 - 两态事件
 - CO₂
- 通讯协议
 - SNMP
 - Modbus TCP
 - SOAP
 - XML
- 网络服务器显示当前和已经记录的数值
- 报警指示通过e-mail
- 部分型号为PoE
- 数据分析软件 - Comet Database



网页浏览器界面

当前测量值和传感器设置可直接从你的网页浏览器上访问。

传感器设置也可用你的电脑、智能手机或平板上的网页浏览器来做。所有你需要做的是输入传感器的IP地址、打开设置、并设置一切从通讯到报警e-mails。



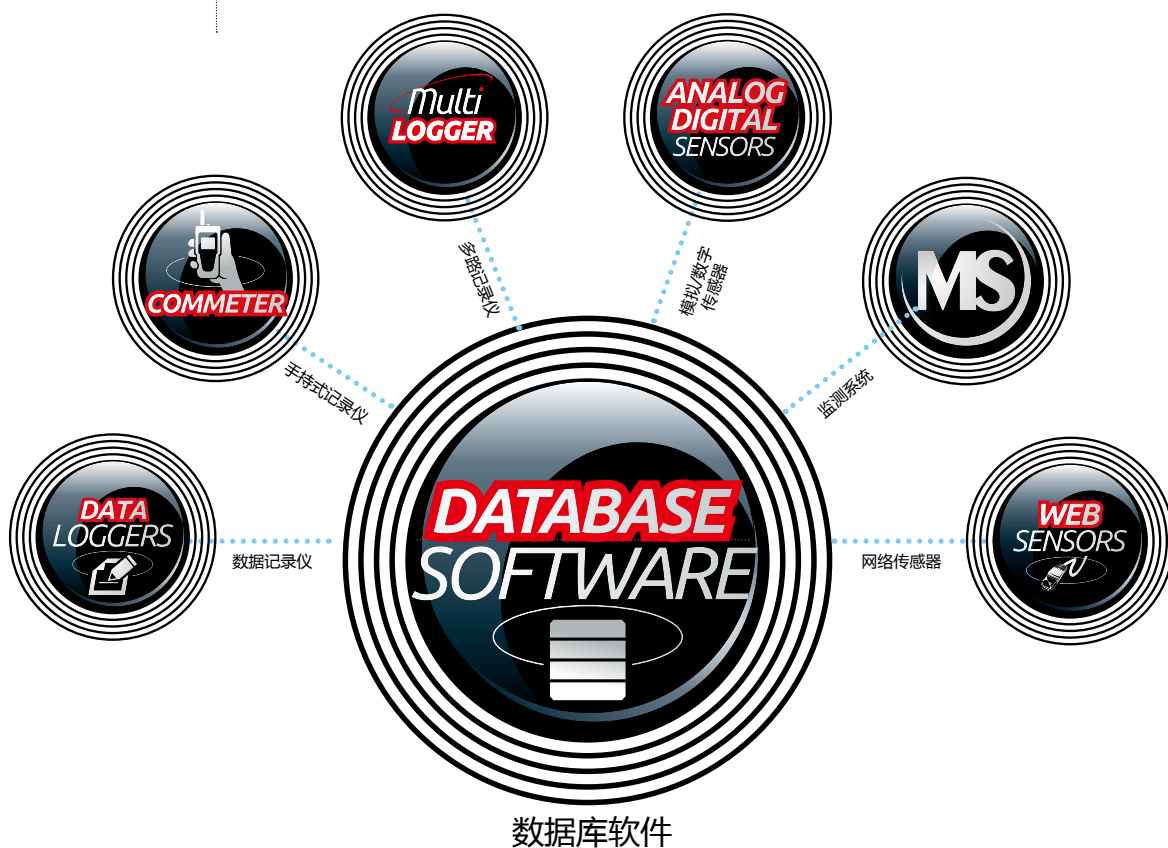
当前测量值可在任何地方直接在网页浏览器上在线显示，所有你要做的事情是输入IP地址。报警通过红色区域指示。



图形化实际数值也可以通过网页浏览器显示。你可以显示高达1千个测量值。



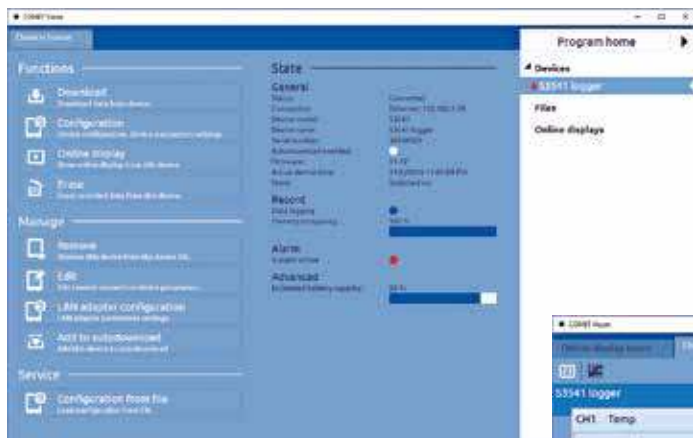
存储空间适用于所有COMET仪器 COMET数据库软件



一个软件适用于所有COMET产品

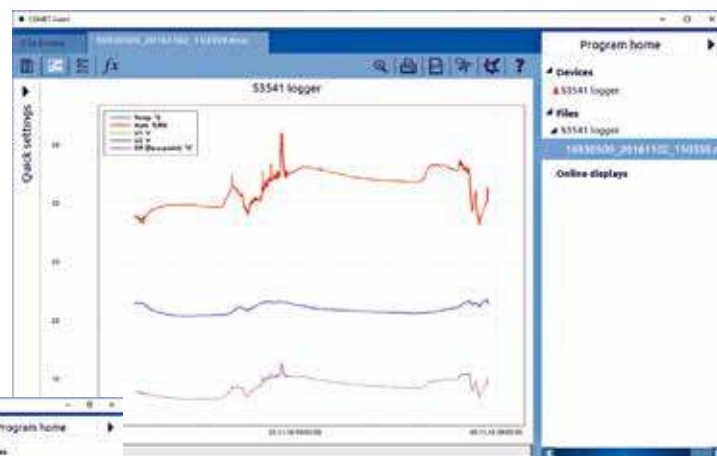
- 24小时值守
- 无限的数据存储
- 方便又利落访问你的测量值
- 单个存储库适用于所有COMET仪器
- 报警SMS文本和e-mail
- 声音和可视化报警

分析和配置软件 COMET Vision软件



仪器列表和仪器面板

在线显示



分通道的图形

Time	Temp °C	Humt %RH	DP Dew-point °C	Maximum Deviation
11.532016	4.80	30.0	0.0	0.0
11.532018	4.80	30.0	0.0	0.0
11.532020	4.80	30.0	0.0	0.0
11.532022	4.80	30.0	0.0	0.0
11.532024	4.80	30.0	0.0	0.0
11.532026	4.80	30.0	0.0	0.0
11.532028	4.80	30.0	0.0	0.0
11.532030	4.80	30.0	0.0	0.0
11.532032	4.80	30.0	0.0	0.0
11.532034	4.80	30.0	0.0	0.0
11.532036	4.80	30.0	0.0	0.0
11.532038	4.80	30.0	0.0	0.0
11.532040	4.80	30.0	0.0	0.0
11.532042	4.80	30.0	0.0	0.0
11.532044	4.80	30.0	0.0	0.0
11.532046	4.80	30.0	0.0	0.0
11.532048	4.80	30.0	0.0	0.0
11.532050	4.80	30.0	0.0	0.0
11.532052	4.80	30.0	0.0	0.0
11.532054	4.80	30.0	0.0	0.0
11.532056	4.80	30.0	0.0	0.0
11.532058	4.80	30.0	0.0	0.0
11.532060	4.80	30.0	0.0	0.0
11.532062	4.80	30.0	0.0	0.0
11.532064	4.80	30.0	0.0	0.0
11.532066	4.80	30.0	0.0	0.0
11.532068	4.80	30.0	0.0	0.0
11.532070	4.80	30.0	0.0	0.0
11.532072	4.80	30.0	0.0	0.0
11.532074	4.80	30.0	0.0	0.0
11.532076	4.80	30.0	0.0	0.0
11.532078	4.80	30.0	0.0	0.0
11.532080	4.80	30.0	0.0	0.0
11.532082	4.80	30.0	0.0	0.0
11.532084	4.80	30.0	0.0	0.0
11.532086	4.80	30.0	0.0	0.0
11.532088	4.80	30.0	0.0	0.0
11.532090	4.80	30.0	0.0	0.0
11.532092	4.80	30.0	0.0	0.0
11.532094	4.80	30.0	0.0	0.0
11.532096	4.80	30.0	0.0	0.0
11.532098	4.80	30.0	0.0	0.0
11.532100	4.80	30.0	0.0	0.0
11.532102	4.80	30.0	0.0	0.0
11.532104	4.80	30.0	0.0	0.0
11.532106	4.80	30.0	0.0	0.0
11.532108	4.80	30.0	0.0	0.0
11.532110	4.80	30.0	0.0	0.0
11.532112	4.80	30.0	0.0	0.0
11.532114	4.80	30.0	0.0	0.0
11.532116	4.80	30.0	0.0	0.0
11.532118	4.80	30.0	0.0	0.0
11.532120	4.80	30.0	0.0	0.0
11.532122	4.80	30.0	0.0	0.0
11.532124	4.80	30.0	0.0	0.0
11.532126	4.80	30.0	0.0	0.0
11.532128	4.80	30.0	0.0	0.0
11.532130	4.80	30.0	0.0	0.0
11.532132	4.80	30.0	0.0	0.0
11.532134	4.80	30.0	0.0	0.0
11.532136	4.80	30.0	0.0	0.0
11.532138	4.80	30.0	0.0	0.0
11.532140	4.80	30.0	0.0	0.0
11.532142	4.80	30.0	0.0	0.0
11.532144	4.80	30.0	0.0	0.0
11.532146	4.80	30.0	0.0	0.0
11.532148	4.80	30.0	0.0	0.0
11.532150	4.80	30.0	0.0	0.0
11.532152	4.80	30.0	0.0	0.0
11.532154	4.80	30.0	0.0	0.0
11.532156	4.80	30.0	0.0	0.0
11.532158	4.80	30.0	0.0	0.0
11.532160	4.80	30.0	0.0	0.0
11.532162	4.80	30.0	0.0	0.0
11.532164	4.80	30.0	0.0	0.0
11.532166	4.80	30.0	0.0	0.0
11.532168	4.80	30.0	0.0	0.0
11.532170	4.80	30.0	0.0	0.0
11.532172	4.80	30.0	0.0	0.0
11.532174	4.80	30.0	0.0	0.0
11.532176	4.80	30.0	0.0	0.0
11.532178	4.80	30.0	0.0	0.0
11.532180	4.80	30.0	0.0	0.0
11.532182	4.80	30.0	0.0	0.0
11.532184	4.80	30.0	0.0	0.0
11.532186	4.80	30.0	0.0	0.0
11.532188	4.80	30.0	0.0	0.0
11.532190	4.80	30.0	0.0	0.0
11.532192	4.80	30.0	0.0	0.0
11.532194	4.80	30.0	0.0	0.0
11.532196	4.80	30.0	0.0	0.0
11.532198	4.80	30.0	0.0	0.0
11.532200	4.80	30.0	0.0	0.0

记录的数据

测量 记录 在线监测 调节 报警



如果您需要详细资料，请通过 sales@hkaco.com 联系我们。

广州虹科电子科技有限公司（总部）

广州科学城科学大道99号科汇三街2-701 邮编 510663

电话：020-3874 3030；159 8639 4530

传真：020-3874 3233

sales@hkaco.com | support@hkaco.com

上海 021-6728 2707；136 7167 1424 | 北京 010-5781 5040；187 1014 9603

西安 029-8187 3816；152 9185 3139 | 成都 028-6138 2617；136 8841 6951

沈阳 024-8376 9335；157 1053 7541 | 深圳 0755-22677441 | 武汉 027-8193 9100

HongKe



加关注



hkaco.com